



## EN LIEN, BÂTISSONS ENSEMBLE LE FELLETIN DE DEMAIN

### UN PROJET AVEC LES HABITANTS

Notre liste s'est constituée autour d'une envie forte de **fonctionnement collégial**. Tous les candidats de la liste ont suivi une formation de plusieurs jours au cours de laquelle nous avons construit collectivement un programme et une vision pour Felletin. Cette formation a permis de souder l'équipe et d'expérimenter un cadre de travail reposant sur la **prise de décision collective, l'écoute et le respect de chacun**. La formation des élus sera maintenue durant la mandature à venir afin d'optimiser ce cadre de travail collégial.

Nous nous engageons à assumer notre mission d'élus dans toute sa diversité et d'impliquer les habitants dans la vie de leur ville.

Demain nous serons pour Felletin **des élus politiques** pour construire une vision de long terme, **des élus gestionnaires** pour administrer le patrimoine et les finances de la commune avec responsabilité, **des élus animateurs** pour faire le lien entre les habitants, les associations, les acteurs économiques et les institutions et **des élus de terrain** pour être présents au quotidien.

La municipalité a un rôle central à jouer, de par ses compétences et ses choix en matière d'équipements, d'aménagements et de transition écologique.

Convaincus qu'il s'agit-là d'un thème transversal, nous proposons d'examiner l'ensemble de l'action de la municipalité sous cet angle.

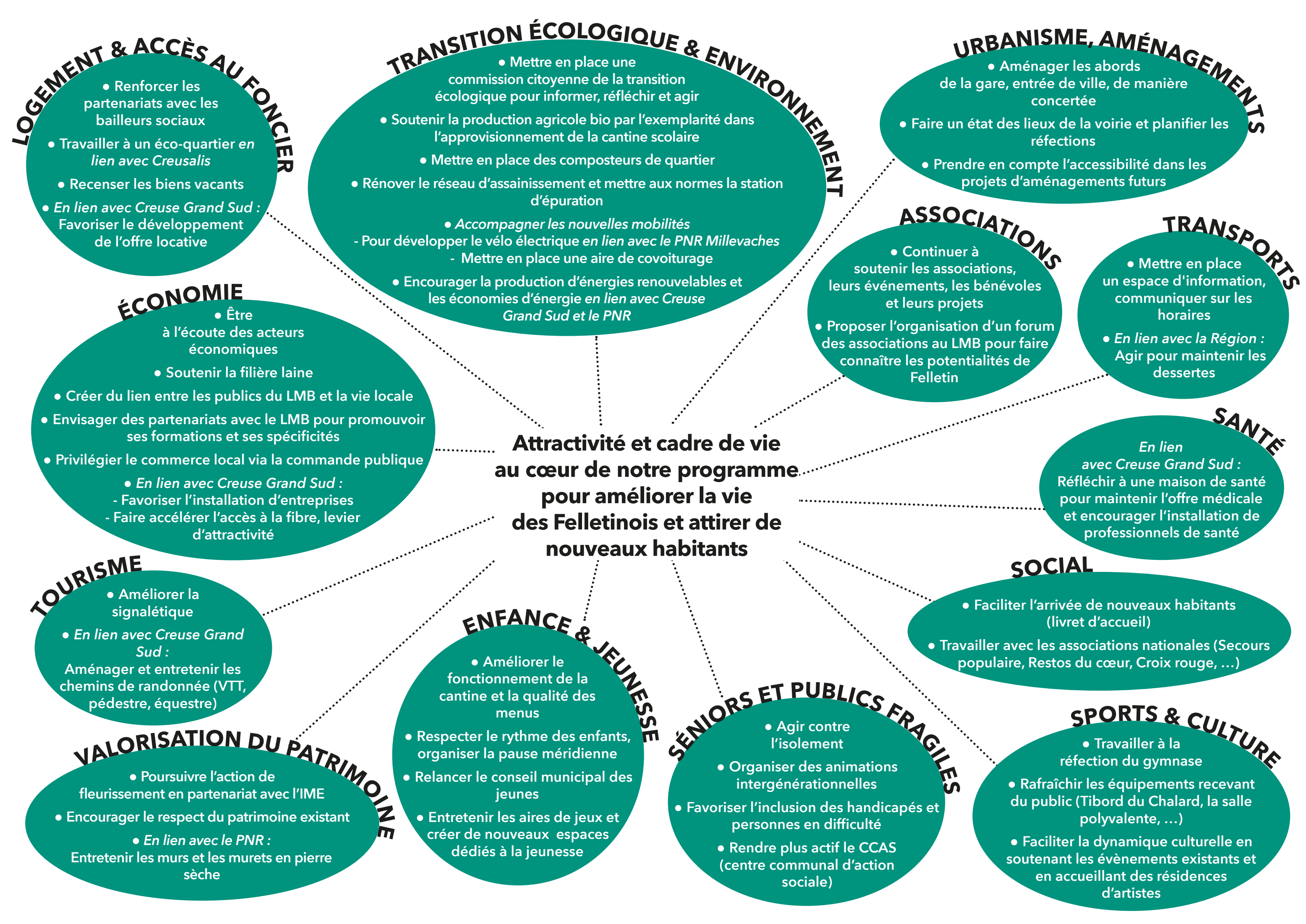
Nous faisons le choix de nommer un **adjoint à la transition écologique**, en particulier pour coordonner le travail dans son ensemble.

La transition est un projet de long terme, il doit être choisi et non pas subi, et c'est avec l'ensemble des habitants qu'il doit être conduit. Nous proposons la mise en place d'une **commission citoyenne** pour informer largement, réfléchir collectivement et agir concrètement sur les différents thèmes : l'eau, l'énergie, l'alimentation, l'habitat, la mobilité et les aménagements urbains.

Nous pensons qu'en 2020 il n'est plus possible d'administrer une collectivité sans associer étroitement les citoyens. Nous proposons de changer progressivement les façons de travailler et d'**informer** régulièrement les habitants sur la vie de la commune et l'action de la municipalité, **dialoguer** avec eux en rétablissant les réunions publiques régulières et en les impliquant dans les commissions. Ils pourront aussi être mobilisés sur différents projets.

Nous souhaitons une **municipalité sereine et ouverte**, ce qui implique de travailler avec l'opposition et de rétablir le droit à l'expression pour celle-ci dans le bulletin municipal.

***Nous comptons sur votre voix pour engager Felletin dans une politique de changement au plus près des citoyens.***





À l'échelle de la **Communauté de communes**, nous souhaitons faire prendre en compte la transition écologique dans l'élaboration du projet de territoire, travailler avec le conseil de développement, instance de démocratie participative composée d'habitants et favoriser l'ouverture des commissions intercommunales aux acteurs du territoire.

Domaines d'intervention	Résumé des compétences transférées à la Communauté de communes
ÉCONOMIE	Zones d'activités Pôle Local d'Accueil
ACTION SOCIALE & ENFANCE-JEUNESSE	Centres de loisirs, maisons d'assistantes maternelles Étude maisons de santé pluridisciplinaires
TOURISME	Office de tourisme intercommunal
ENVIRONNEMENT & CADRE DE VIE	Ordures ménagères et points propres Gestion des milieux aquatiques et prévention des inondations (GEMAPI) Énergies renouvelables
LOGEMENT	Aides à l'amélioration de l'habitat
VOIERIES & AMÉNAGEMENTS	Voieries d'intérêt communautaire (entre 2 communes, liaisons entre routes départementales et accès aux zones d'activités) Itinéraires de promenade et randonnée
ÉQUIPEMENTS CULTURELS & SPORTIFS	Médiathèques, certains équipements sportifs
MUTUALISATION	Mutualisation de l'ingénierie territoriale et de matériels
VIE ASSOCIATIVE	Subventions pour des événements ou des projets



### Nos candidats communautaires

1. NICOUX Renée
2. ESTERELLAS Philippe
3. FOURNET Marie-Hélène
4. ROULET Alain
5. LABARRE Jacqueline
6. LEFAURE Philippe
7. SEIGNOL Michelle
8. RIMBAUD Didier

**Ville Porte du Parc Naturel Régional de Millevaches en Limousin**, Felletin est située stratégiquement à l'entrée d'un territoire dynamique et solidaire. Cet espace structurant contribue à donner une image positive de notre territoire rural. Le Parc est un partenaire important pour la transition écologique, l'eau, le tourisme et le patrimoine. En siégeant dans cette instance, nous serons à même de soutenir les projets felletinois.

## ATTENTION :

## VOTEZ LISTE ENTIÈRE

Vous ne devez ni ajouter de noms, ni en retirer : le panachage n'est pas autorisé. Vous votez en faveur d'une liste que vous ne pouvez pas modifier (si vous le faites, votre bulletin sera considéré comme nul).

Vous élirez également 6 conseillers communautaires et 2 suppléants.

Au moment du vote, vous aurez un seul bulletin où figurent les candidats au conseil municipal et les candidats au conseil communautaire.

REPUBLIQUE FRANCAISE		LIBERTE - EGALITE - FRATERNITE	
Département de la Creuse - Commune de Felletin - Elections municipales de Mars 2020			
<b>EN LIEN, bâtissons ensemble le Felletin de demain</b>			
Liste des candidats au conseil municipal		Liste des candidats au conseil communautaire	
1. NICOUX Renée		1. NICOUX Renée	
2. CAGNON Olivier		2. ESTERELLAS Philippe	
3. DAVID Séverine		3. FOURNET Marie-Hélène	
4. ESTERELLAS Philippe		4. ROULET Alain	
5. FOURNET Marie-Hélène		5. LABARRE Jacqueline	
6. ROULET Alain		6. LEFAURE Philippe	
7. LABARRE Jacqueline		7. SEIGNOL Michelle	
8. LEFAURE Philippe		8. RIMBAUD Didier	
9. SEIGNOL Michelle			
10. RIMBAUD Didier			
11. CAILLE PRADELLE Nadège			
12. VANONI Dominique			
13. FERRON Céline			
14. HAREM Daniel			
15. CARNET Gaëlle			
16. RACAUD Julien			
17. FAISSAT SIRIEIX Nelly			
18. PARIS Hervé			
19. LEDUC Mélanie			

## Un bulletin valide est un bulletin sans rature

## LES CANDIDATS « EN LIEN, BÂTISSONS ENSEMBLE LE FELLETIN DE DEMAIN »



**Nadège CAILLE PRADELLE** (11)

J'ai 43 ans, mariée, maman de 2 petites filles de 9 et 5 ans.

J'habite Felletin depuis 10 ans, J'y ai travaillé durant 20 ans, je suis aujourd'hui adjointe de direction à Intermarché Aubusson.

Après avoir été Présidente de l'Association des Amis de l'école de Felletin durant deux années et en tant que déléguée de Parents d'élèves, il m'a paru nécessaire de participer au développement de notre commune et rejoindre la liste « En lien ».

Le maintien des services de proximité me paraît plus qu'essentiel, que ce soit les commerces du centre-ville et l'accueil de nos enfants.

**Dominique VANONI** (12)

Originaire de Lorraine, j'ai découvert Felletin il y a plus de 40 ans, en venant faire une partie de mes études à l'EMB. Le calme, la sérénité et la qualité de vie de ce village atypique m'ont donné envie de revenir, ce que j'ai fait après ma titularisation comme professeur de génie civil. J'y ai fondé une famille et j'ai deux enfants. Par mon métier, je m'intéresse naturellement aux questions liées aux travaux, au patrimoine, à l'urbanisme, à l'amélioration de l'habitat, à la transition énergétique, écologique... et bien sûr à l'avenir du LMB. C'est dans ce sens que j'apporte mon appui à l'équipe « En lien ».



**Séverine DAVID** (3)

Chargée de communication à la Cité de la tapisserie pendant les 9 dernières années, j'ai découvert le territoire à travers ses savoir-faire, aux côtés des acteurs de la filière laine. J'ai fait le choix de Felletin il y a 5 ans, séduite par la qualité de vie, la culture et l'esprit de solidarité que l'on y offrirait à nos deux enfants, et nous nous sommes lancés dans un projet de construction.

Si je m'engage aujourd'hui, c'est parce que je crois à cette intelligence collective pour préserver les richesses de la ville, améliorer ses aménagements et la faire rayonner, maintenir la démographie et prendre soin de chacun tout en retrouvant du sens face à l'urgence climatique. La transition écologique se construit ensemble, à toutes les échelles. Je suis persuadée que cela peut être un formidable levier de dynamisme, de résilience et de créativité pour un lieu commun à tous.

**Didier RIMBAUD** (10)

55 ans, conducteur d'opération pour le service des Monuments Historiques.

J'ai découvert Felletin dans le cadre de mes activités professionnelles en suivant la restauration et la mise en valeur du patrimoine de la ville.

Je suis maintenant installé à Felletin avec ma famille depuis 15 ans, ou je contribue à la vie de l'association de jumelage Felletin Schladming.

Élu sortant, j'ai accepté de proposer mes compétences aux Felletinois avec le souci d'aider et de participer au fonctionnement de la commune.



**Michelle SEIGNOL** (9)

Âgée de 72 ans, j'ai une formation d'historienne (histoire géographique et histoire de l'Art).

Aujourd'hui à la retraite, je souhaite mettre mes compétences et ma disponibilité au service de Felletin. Mes centres d'intérêt vont de la transition écologique au lien social et à la vie culturelle. Je suis heureuse de partager ces idées avec tous mes colistiers et d'associer étroitement les Felletinois à leur mise en œuvre.



**Marie-Hélène FOURNET** (5)

69 ans mariée, 1 fils, secrétaire de direction au LMB, retraitée. Depuis plusieurs mandats, je suis animée par le même désir d'œuvrer pour la ville et le bien être des habitants. Les jeunes, la santé et le social m'intéressent particulièrement. Je rejoins cette liste parce qu'elle s'engage à développer la participation citoyenne, valoriser le patrimoine, être vigilante au maintien des services, veiller à l'accueil des nouveaux habitants et favoriser les échanges intergénérationnels. Cité de caractère, dynamique et attractive, Felletin, ville porte du PNR dispose d'atouts uniques : tapisserie, diamanterie, lycée des métiers du bâtiment, filière laine qui lui permettent d'occuper une place stratégique à défendre.

**Philippe LEFAURE** (8)

Installé à Felletin depuis 26 ans, je me suis toujours investi dans le milieu associatif et sportif de la ville. J'ai aimé transmettre mes passions et mes valeurs à la jeune génération en tant qu'entraîneur de tennis de table et de football. J'ai aussi participé à l'animation de Felletin au sein des FUSANIMES en tant que co-président. C'est pourquoi je rejoins la liste « En lien ». Avec tous les colistiers, je serai heureux de m'engager à favoriser et développer le milieu associatif si important pour Felletin.



**Jacqueline LABARRE** (7)

Creusoise, j'habite Felletin depuis 45 ans. J'ai décidé de m'engager à nouveau au sein de cette équipe rajeunie, motivée et volontaire afin de participer à la redynamisation et l'évolution de notre commune.

De 2008 à 2014, j'ai œuvré pour l'action sociale (CCAS). Reprendre ce travail me semble être une évidence. La remise en place d'un service aux séniors et l'implantation d'une maison de santé font partie de mes souhaits. Je m'intéresse également à l'embellissement, au fleurissement et à l'entretien du petit patrimoine. L'aménagement du lac des Combes et la valorisation des chemins de randonnées (pédestres, équestres, V.T.T.), en lien avec la communauté de communes, seraient un plus pour le développement touristique.



**Julien RACAUD** (16)

40 ans, en couple, 2 enfants, technicien forestier à l'Office National des Forêts, président de la société de pêche de Felletin depuis 2012, animateur au club de tennis de table de Felletin.

Natif de la Creuse, je suis très attaché à mon territoire, à sa nature et ses habitants avec qui j'entretiens des liens forts au travers de mon métier et de mes passions (pêche, randonnées, sports...)

Soucieux des nombreux enjeux auxquels nous devons faire face : le déclin démographique, celui des services médicaux, la mobilité, le changement climatique, je souhaite m'engager et aider notre commune à relever ces défis. En lien avec les habitants, j'espère que nous pourrons construire les réponses et trouver des solutions qui permettent à nos enfants et petits-enfants de vivre, travailler et être heureux à Felletin.



**Mélanie LEDUC** (19)

J'ai 41 ans et je suis originaire de la région parisienne. Installée en Creuse depuis 2003, j'ai créé mon activité professionnelle dans les ateliers du quartier de la gare, entourée d'artisans et de créatifs dynamiques. Le tricot sur la ville, les ateliers d'initiation à la sérigraphie et de peinture libre sont pour moi des façons de mettre les gens « en lien », pour se connaître, tisser des souvenirs communs, et ainsi mêler les personnes d'âges et d'horizons différents.



## Renée NICOUX (1)

Migrants comme beaucoup de Creusois, nous faisons en 1979 le choix de revenir dans la Creuse et de vivre à Felletin, près de l'EMB où mon mari est nommé. Successivement bibliothécaire adjointe, professeure certifiée d'anglais puis personnel de direction, j'ai la chance d'accomplir ma carrière dans le département. Je m'engage très vite dans la vie associative : parents d'élèves, folklore, maçons de la Creuse, et crée le comité de jumelage Felletin-Schladming. Dans les années 2000 je m'investis en politique et devient conseillère régionale, maire de Felletin puis sénatrice de la Creuse. En retrait de la vie politique depuis quelques années, j'accepte, à la demande de mes colistiers de 2014 et des nouveaux candidats, d'assumer la tête de notre liste, répondant ainsi aux sollicitations de nombreux Felletinois. Je m'intéresse plus particulièrement au développement culturel, la mise en valeur du patrimoine et des savoir-faire, le lien entre les personnes, la transition écologique et la revitalisation de notre territoire. Je me réjouis de voir que ces centres d'intérêts constituent un axe commun et forment le socle de notre travail à venir pour consolider l'attractivité de Felletin et lutter contre le déclin démographique.

## Alain ROULET (6)

65 ans, marié, 3 enfants, cadre retraité d'organisme agricole.

Felletinois depuis 1975, je me suis investi à partir de 1977 dans les associations Portes du Monde et Felletin Patrimoine Environnement.

Il m'a paru utile et nécessaire de rejoindre la liste « En Lien, bâtissons ensemble le Felletin de demain », avec des membres de différents horizons de très grandes compétences et d'une dynamique remarquable : une équipe complémentaire pour construire l'avenir de notre commune.

Ayant de la disponibilité, mon souhait est d'apporter mon aide au suivi des travaux et d'être en lien avec les multiples associations de notre commune et de participer à la gestion et au développement de Felletin.



## Céline FERRON (13)

Installée à Felletin depuis 8 ans, mon arrivée a été associée au suivi de la formation Arts du Tapis et de la Tapisserie basse-lisse proposée par le Greta Creuse. Artisan d'art, lissière indépendante depuis 6 ans, je participe au développement, à la transmission d'un savoir-faire ancestral autour duquel le territoire se définit. Cette activité met en mouvement ma créativité, m'amène à participer plus particulièrement à des projets locaux qui concernent la filière laine et textile. Vivre en Creuse est associé pour moi à une qualité de vie. Aussi, à l'échelle de la commune, je souhaite prendre part à la mise en place d'actions, de projets qui iront dans le sens d'une attention environnementale et humaine. Pour y arriver, les liens intergénérationnels me semblent essentiels. En se côtoyant, en se parlant, nous agissons ensemble.

## Olivier CAGNON (2)

39 ans, animateur-valoriste. Je participe avec enthousiasme à un projet municipal horizontal et ouvert, dans la suite logique de l'engagement qui est le mien depuis que j'ai pris racine à Felletin. Ingénieur reconverti, je me suis installé à la faveur du projet de la ressourcerie. J'ai pu apprécier la qualité de vie et le dynamisme du tissu local, mais le territoire reste fragile : il faut préserver et renforcer ses atouts. Nous devons continuer à attirer de nouveaux habitants pour redresser la courbe démographique. Nous devons également relever le défi environnemental à notre échelle et œuvrer pour que le territoire reste viable malgré les changements à venir. Mon expérience du travail coopératif m'a appris qu'il y a une vraie richesse dans le « faire ensemble ». Il me tient à cœur de réfléchir, expérimenter et travailler avec tous les habitants qui le souhaitent pour projeter la commune dans les années à venir.







**Daniel HAREM** (14)

Je suis un ancien élève de l'EMB. J'ai 69 ans, aujourd'hui retraité du secteur du commerce, j'habite depuis 35 ans à Felletin.

Je rejoins avec plaisir la liste « En lien ». Avec mes colistiers, nous avons l'ambition de proposer autre chose aux Felletinois.

**Gaëlle CARNET** (15)

51 ans, mère de 2 enfants, cheffe de service à l'IME.

C'est à 12 ans que je suis arrivée en Creuse, à Magnat L'Etrange.

Aller au-devant de personnes de cultures différentes est pour moi une richesse. Cela se retrouve aussi dans mon choix de métier.

Pour éviter une société individualiste, il me semble important de mettre en œuvre les actions associatives, sportives, culturelles, festives ... afin de tisser le lien social entre les habitants de tous âges, de toutes origines, isolés ou non et de faciliter l'accueil des nouveaux arrivants. Si j'ai rejoint la liste « en lien, bâtissons ensemble le Felletin de demain », c'est parce que j'y ai trouvé un collectif qui porte mes valeurs associatives, d'altruisme, d'écologie, de qualité de vie, et qui s'engage dans un fonctionnement ouvert, raisonné et participatif avec les habitants.



**Philippe ESTERELLAS** (4)

Arrivé en Creuse en 2007, nous habitons Felletin avec ma femme et mes 3 enfants depuis 5 ans. Enseignant d'EPS au collège Jamot, je suis profondément attaché aux services publics qui sont en danger sur notre territoire. Investi dans le milieu sportif et culturel, je crois à la force de nos associations. Leur dynamisme est un vrai levier pour l'attractivité de notre territoire. La municipalité et la communauté de commune doivent être des partenaires de premier plan pour accompagner leurs initiatives. Ce qui m'a convaincu d'être colistier avec mes camarades, c'est le besoin de fonctionnement collégial, le besoin d'établir un lien avec les habitants, dans le respect de chacun et pour le bien commun.



**Nelly FAISSAT SIRIEIX** (17)

53 ans, mariée, agent d'accueil au LMB de Felletin.

J'ai rejoint cette liste composée de personnes souhaitant apporter leurs compétences et leurs connaissances et être prêtes à s'engager pour servir la commune de façon sérieuse et avec enthousiasme.

Je souhaite travailler en lien avec le CCAS, comme je l'ai déjà fait lors d'un précédent mandat et soutenir les initiatives des associations. Je suis moi-même membre du Comité de Jumelage et secrétaire de l'association LAUSEC (Local d'Urgence du Sud Est Creusois) qui travaille avec le 115.



**Hervé PARIS** (18)



J'ai 73 ans, j'ai travaillé comme infirmier dans le secteur psychiatrique. 4 Enfants, 7 petits enfants, j'habite à Felletin depuis 2007.

Je pratique la randonnée, avec mes camarades du Club Randonnée et aussi le vélo dans les paysages superbes de la Creuse.

Je suis sur cette liste « En Lien, bâtissons ensemble le Felletin de demain » car je pense que nous ferons un bon travail pour l'ensemble des Felletinois.